



องค์การบริหารส่วนตำบลบ้านบึง
รับที่ ๐๒๐.๑๕๖๒
วันที่ 03 ส.ค. ๒๕๖๒
เวลา ๐๙.๐๐ น.

ที่ รบ ๑๐๑๘/๓๓๕๕

ที่ว่าการอำเภอบ้านคา

ถนนชัยป่าห้วย-โป่งกระทิง รบ ๗๐๑๘๐

๒๘ ธันวาคม ๒๕๖๑

เรื่อง ขอความร่วมมือสำรวจต้นไม้ที่พระบาทสมเด็จพระปรมินทรมหาภูมิพลอดุลยเดช บรมนาถบพิตร
สมเด็จพระเจ้าอยู่หัวมหาวชิราลงกรณ บดินทรเทพยวรางกูร และพระบรมวงศานุวงศ์ ทรงปลูก

เรียน นายกองค์การบริหารส่วนตำบลทุกแห่ง

สิ่งที่ส่งมาด้วย แบบรายงานสรุปข้อมูลต้นไม้ทรงปลูกแต่ละพระองค์

จำนวน ๑ ชุด

ด้วยจังหวัดราชบุรีได้รับแจ้งจากกระทรวงมหาดไทยว่า กระทรวงทรัพยากรธรรมชาติและสิ่งแวดล้อมดำเนินการรวบรวมข้อมูลต้นไม้ที่พระบาทสมเด็จพระปรมินทรมหาภูมิพลอดุลยเดช บรมนาถบพิตร ทรงปลูกไว้ทั่วประเทศ และขอพระราชทานพระราชนุญาตจัดพิมพ์หนังสือ “ต้นไม้ทรงปลูกรัชกาลที่ ๙” เพื่อเผยแพร่พระราชกรณียกิจในการอนุรักษ์และฟื้นฟูทรัพยากรธรรมชาติและสิ่งแวดล้อม ให้ปวงชนทุกหมู่เหล่า สำนึกในพระมหากรุณาธิคุณที่ทรงมีต่อปวงพสกนิกรชาวไทย และเพื่อให้ได้ข้อมูลที่ครบถ้วนสมบูรณ์สามารถใช้เป็นฐานข้อมูลในการประชาสัมพันธ์และเผยแพร่พระราชกรณียกิจของทุกพระองค์ จึงให้จังหวัดสำรวจข้อมูลต้นไม้ทรงปลูกของทุกพระองค์ในจังหวัด

ดังนั้น เพื่อให้การสำรวจข้อมูลต้นไม้ทรงปลูกในจังหวัดราชบุรีเป็นไปอย่างครบถ้วนสมบูรณ์ อำเภอบ้านคาจึงขอให้องค์การบริหารส่วนตำบลทุกแห่งสำรวจข้อมูลต้นไม้ทรงปลูกของแต่ละพระองค์ตามแบบรายงานที่กำหนด และรายงานให้อำเภอทราบภายในวันที่ ๒๘ ธันวาคม ๒๕๖๑

จึงเรียนมาเพื่อพิจารณาดำเนินการต่อไป

ขอแสดงความนับถือ

(นายตรีท เหลืองสะอาด)

นายอำเภอบ้านคา

ที่ทำการปกครองอำเภอ

กลุ่มงานบริหารงานปกครอง

สำนักงานอำเภอ

โทร. ๐๓๒-๗๒๑๐๐๐

แบบรายงานสรุปรายชื่อผู้ติดเชื้อที่ทรงพลังแต่ละพระองค์

(ระบุพระนาม).....

โดย หน่วยงาน.....

ลำดับ	วัน เดือน ปี ที่ทรงพลัง	สถานที่	ตำบล	อำเภอ	จังหวัด	ผู้มีดีไม่มีที่ทรงพลัง	ชื่อวิทยาคาสตร์
๑							
๒							
๓							
๔							
๕							
๖							
๗							
๘							
๙							
๑๐							
๑๑							
๑๒							
๑๓							
๑๔							
๑๕							

ผู้รายงาน ()
 ตำแหน่ง
 วันที่.....เดือน.....พ.ศ.....



แบบรายงานข้อมูลต้นไม้ทรงปลูกรายต้น

ภาพถ่ายขณะทรงปลูก
ความละเอียดไม่น้อยกว่า
๕ ล้านพิกเซล

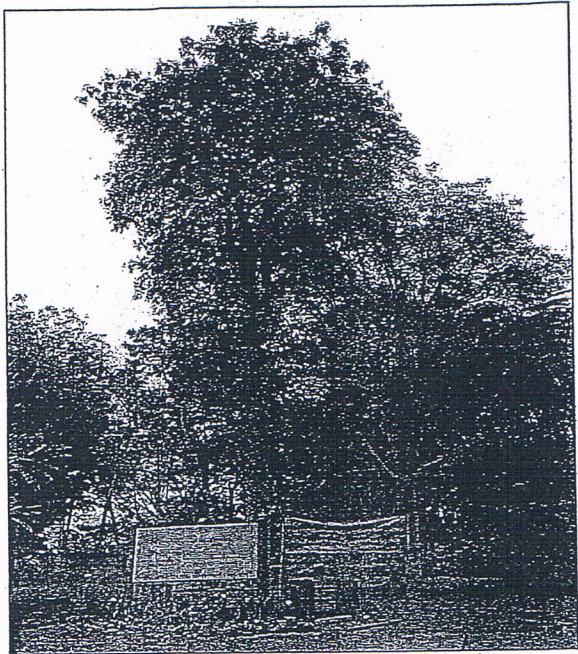
ภาพถ่ายปัจจุบัน
ต้นไม้ทรงปลูก
ความละเอียดไม่น้อยกว่า
๕ ล้านพิกเซล

๑. ต้นไม้ทรงปลูกของ (ระบุพระนาม).....
๒. ชื่อต้นไม้ทรงปลูก.....
๓. ชื่อวิทยาศาสตร์.....
๔. ทรงปลูกเมื่อวันที่.....
๕. สถานที่ทรงปลูก บริเวณ.....
ห้องที่ หมู่ที่..... ตำบล.....
อำเภอ..... จังหวัด.....
พิกัดในระบบ UTM (WGS 84) E..... N.....
๖. ประวัติความเป็นมา/เหตุผลที่ทรงปลูกต้นไม้ชนิดนี้ (ถ้ามี)
.....
.....
.....
๗. การเจริญเติบโตจนถึงปัจจุบัน
เส้นรอบวงที่ระดับเพียงอก.....เซนติเมตร ความสูง.....เมตร
๘. ลักษณะทั่วไปทางกายภาพ.....
๙. สภาพปัญหาเกี่ยวกับโรคและแมลง.....



- ตัวอย่าง -

แบบรายงานข้อมูลต้นไม้ทรงปลูกรายต้น



๑. ต้นไม้ทรงปลูกของ พระบาทสมเด็จพระปรมินทรมหาภูมิพลอดุลยเดช บรมนาถบพิตร.....

๒. ชื่อต้นไม้ทรงปลูก ปีน

๓. ชื่อวิทยาศาสตร์ (*Millingtonia hortensis* L..F.)

๔. ทรงปลูกเมื่อวันที่ ๓ มกราคม ๒๕๑๔

๕. สถานที่ทรงปลูก บริเวณ สวนป่าทุ่งเกวียน

ท้องที่ หมู่ที่ ๖ ตำบล เวียงตาล

อำเภอ ห้างฉัตร จังหวัด ลำปาง

พิกัดในระบบ UTM (WGS 84) E ๕๒๖๔๑๙ N ๒๐๒๓/๓๓๔

๖. ประวัติความเป็นมา/เหตุผลที่ทรงปลูกต้นไม้ชนิดนี้

พระบาทสมเด็จพระปรมินทรมหาภูมิพลอดุลยเดช บรมนาถบพิตร เสด็จพระราชดำเนินพร้อมด้วยสมเด็จพระนางเจ้าสิริกิติ์ พระบรมราชินีนาถในรัชกาลที่ ๙ สมเด็จพระเจ้าอยู่หัวมหาวชิราลงกรณ บดินทรเทพยวรางกูร สมเด็จพระเทพรัตนราชสุดาฯ สยามบรมราชกุมารี และสมเด็จพระเจ้าลูกเธอ เจ้าฟ้าจุฬาภรณวลัยลักษณ์ อัครราชกุมารี มาสวนป่าทุ่งเกวียน ตำบลเวียงตาล อำเภอห้างฉัตร จังหวัดลำปาง เมื่อวันที่อาทิตย์ที่ ๓ มกราคม ๒๕๑๔ โดยเป็นการเสด็จสวนพระองค์ ไม่มีหมายกำหนดการ เพื่อพักผ่อนพระอิริยาบถที่สวนป่าทุ่งเกวียน และเสด็จฯ ประทับและเสวยพระกระยาหารกลางวันอยู่ยาวนานถึง ๒ ชั่วโมงเศษ และหัวหน้าสวนป่าทุ่งเกวียน จึงได้กราบบังคมทูลขอให้พระองค์ทรงปลูกต้นไม้เพื่อเป็นที่ระลึกไว้ บริเวณสวนรวมพันธุ์ไม้ด้านหน้าสวนป่าทุ่งเกวียน โดยพระบาทสมเด็จพระปรมินทรมหาภูมิพลอดุลยเดช บรมนาถบพิตรทรงปลูกต้นดอกปีบ เพราะต้นไม้มีความหมายว่า เป็นต้นไม้ยืนต้นที่มั่นคงแข็งแรง และอายุยืนยาว

๓. การเจริญเติบโตจนถึงปัจจุบัน

เส้นรอบวงที่ระดับเพียงอก.....๔๘.....เซนติเมตร ความสูง.....๒๐.....เมตร

๔. ลักษณะทางกายภาพ

-- มีลักษณะสมบูรณ์แข็งแรง.....
-- ความสูงถึงการแตกกิ่งแรก.....๓.....เมตร
-- ความกว้างของเรือนยอดด้านทิศเหนือ-ใต้.....๙.๓๒.....เมตร
-ด้านทิศตะวันออก-ตะวันตก.....๓.๘๕.....เมตร

๕. สภาพปัญหาเกี่ยวกับโรคและแมลง.....ไม่พบการทำลายของโรคและแมลง

ผู้รายงาน.....

()

ตำแหน่ง.....

โทรศัพท์.....