

องค์การบริหารส่วนตำบลเบเนียง
รับที่..... ๐๑๙ / ๒๕๖๒
วันที่..... ๐๓.๓.๒๕๖๒
เวลา..... ๐๙.๐๐ น.

ด่วนที่สุด



ที่ รบ ๐๐๒๓.๑๐/ว ๓๓๕๒

ที่ว่าการอำเภอบ้านคา
ถนนชัยป่าห้วย-โป่งกระทิง รบ ๓๐๑๘๐

๒๗ ธันวาคม ๒๕๖๑

เรื่อง ขอความร่วมมือสำรวจต้นไม้ที่พระบาทสมเด็จพระปรมินทรมหาภูมิพลอดุลยเดช บรมนาถบพิตร
สมเด็จพระเจ้าอยู่หัวมหาวชิราลงกรณ บดินทรเทพยวรางกูร และพระบรมวงศานุวงศ์ ทรงปลูก

เรียน นายกองค้การบริหารส่วนตำบลทุกแห่ง

สิ่งที่ส่งมาด้วย สำเนาหนังสือจังหวัดราชบุรี ด่วนที่สุด ที่ รบ ๐๐๒๓.๑/ว ๓๑๘๓๓ ลงวันที่ ๒๖ ธันวาคม ๒๕๖๑

พร้อมหนังสือนี้ อำเภอบ้านคาขอส่งสำเนาหนังสือจังหวัดราชบุรี ด่วนที่สุด ที่ รบ ๐๐๒๓.๑/ว ๓๑๘๓๓
ลงวันที่ ๒๖ ธันวาคม ๒๕๖๑ เรื่อง ขอความร่วมมือสำรวจต้นไม้ที่พระบาทสมเด็จพระปรมินทรมหาภูมิพลอดุลยเดช
บรมนาถบพิตร สมเด็จพระเจ้าอยู่หัวมหาวชิราลงกรณ บดินทรเทพยวรางกูร และพระบรมวงศานุวงศ์
ทรงปลูกทั้งนี้ ให้องค์กรปกครองส่วนท้องถิ่นในพื้นที่ดำเนินการสำรวจข้อมูลดังกล่าว และรายงานข้อมูลตาม
แบบสรุปข้อมูลต้นไม้ทรงปลูกแต่ละพระองค์ และแบบรายงานข้อมูลต้นไม้ทรงปลูกรายต้น ให้ทราบทาง
E - mail : yams.panatda@gmail.com ภายในวันที่ ๒๗ ธันวาคม ๒๕๖๑ พร้อมทั้งสำเนาเอกสารให้อำเภอ
บ้านคาทราบอีกทางหนึ่งด้วย รายละเอียดปรากฏตามสิ่งที่ส่งมาด้วย

จึงเรียนมาเพื่อทราบและพิจารณาดำเนินการต่อไป

ขอแสดงความนับถือ

(นายสมนึก สุวรรณวงศ์)

ปลัดอำเภอ(จพง.ปค.ชำนาญการพิเศษ)รักษาราชการแทน
นายอำเภอบ้านคา

สำนักงานส่งเสริมการปกครองท้องถิ่นอำเภอ
โทร./โทรสาร ๐ ๓๒๗๒ ๑๐๑๖

“วิสัยทัศน์จังหวัดราชบุรี : ผู้นำเกษตรปลอดภัย มุ่งให้เป็นเมืองน่าอยู่ และใช้ทุนทางปัญญาสร้างรายได้”

ด่วนที่สุด

ที่ มท ๐๘๑๐.๕/ว ๘๑๖๖



กรมส่งเสริมการปกครองท้องถิ่น
ถนนนครราชสีมา เขตดุสิต กทม. ๑๐๓๐๐

๑๙ ธันวาคม ๒๕๖๑

เรื่อง ขอความร่วมมือสำรวจต้นไม้ที่พระบาทสมเด็จพระปรมินทรมหาภูมิพลอดุลยเดช บรมนาถบพิตร สมเด็จพระเจ้าอยู่หัวมหาวชิราลงกรณ บดินทรเทพยวรางกูร และพระบรมวงศานุวงศ์ ทรงปลูก

เรียน ผู้ว่าราชการจังหวัด ทุกจังหวัด

สิ่งที่ส่งมาด้วย สำเนาหนังสือกระทรวงมหาดไทย ด่วนที่สุด ที่ มท ๐๒๑๑.๕/ว ๗๒๘๕ ลงวันที่ ๑๑ ธันวาคม ๒๕๖๑

สำนักงานส่งเสริมการปกครองท้องถิ่นจังหวัดราชบุรี	
เลขรับที่.....	013230
๗๒๘๕	20 S.A. 2561
รับวันที่.....	จำนวน ๑ ชุด

ด้วยกรมส่งเสริมการปกครองท้องถิ่น ได้รับแจ้งจากกระทรวงมหาดไทย ว่ากระทรวงทรัพยากรธรรมชาติและสิ่งแวดล้อม ขอให้ดำเนินการสำรวจและรายงานข้อมูลต้นไม้ที่พระบาทสมเด็จพระปรมินทรมหาภูมิพลอดุลยเดช บรมนาถบพิตร สมเด็จพระเจ้าอยู่หัวมหาวชิราลงกรณ บดินทรเทพยวรางกูร และพระบรมวงศานุวงศ์ ทรงปลูก ที่อยู่ในความรับผิดชอบของกระทรวงมหาดไทย เพื่อเป็นฐานข้อมูลในการประชาสัมพันธ์เผยแพร่พระราชกรณียกิจของทุกพระองค์และเพื่อให้หน่วยงาน "รุกขกร" ในสังกัดกรมป่าไม้ สามารถเข้าไปดำเนินการและให้คำแนะนำแก่หน่วยงานเจ้าของพื้นที่ที่ดูแลรักษาต้นไม้ทรงปลูก ให้มีความเจริญเติบโตและสมบูรณ์แข็งแรง โดยให้รายงานข้อมูลตามแบบรายงานสรุปข้อมูลต้นไม้ทรงปลูกแต่ละพระองค์ และแบบรายงานข้อมูลต้นไม้ทรงปลูกรายต้น ส่งให้กรมป่าไม้โดยตรงภายในวันที่ ๒๘ ธันวาคม ๒๕๖๑ รายละเอียดปรากฏตามสิ่งที่ส่งมาด้วย

กรมส่งเสริมการปกครองท้องถิ่น พิจารณาแล้วเห็นว่า เพื่อให้การสำรวจและรายงานข้อมูลต้นไม้ที่พระบาทสมเด็จพระปรมินทรมหาภูมิพลอดุลยเดช บรมนาถบพิตร สมเด็จพระเจ้าอยู่หัวมหาวชิราลงกรณ บดินทรเทพยวรางกูร และพระบรมวงศานุวงศ์ ทรงปลูก เป็นไปด้วยความเรียบร้อย จึงขอให้จังหวัดแจ้งองค์กรปกครองส่วนท้องถิ่นในพื้นที่ดำเนินการสำรวจข้อมูลดังกล่าว ตามแบบรายงานสรุปข้อมูลต้นไม้ทรงปลูกแต่ละพระองค์ และแบบรายงานข้อมูลต้นไม้ทรงปลูกรายต้น และให้จังหวัดรวบรวมข้อมูลรายงานให้กรมป่าไม้โดยตรง ภายในวันที่ ๒๘ ธันวาคม ๒๕๖๑ และสำเนาให้กรมส่งเสริมการปกครองท้องถิ่นทราบด้วย

จึงเรียนมาเพื่อโปรดพิจารณาดำเนินการในส่วนที่เกี่ยวข้องต่อไป

ขอแสดงความนับถือ

(นายทวี เสริมภักดีกุล)

รองอธิบดี ปฏิบัติราชการแทน
อธิบดีกรมส่งเสริมการปกครองท้องถิ่น

กองพัฒนาและส่งเสริมการบริหารงานท้องถิ่น
ส่วนส่งเสริมการสาธารณสุขและสิ่งแวดล้อม
โทร. ๐-๒๒๕๔๑-๕๐๐๐ ต่อ ๒๑๑๒-๔ โทรสาร ๐-๒๒๕๔๑-๒๐๖๖
ว่าที่ ร.ต. ก้องเกียรติ นัยนาประเสริฐ โทร. ๐๘-๕๗๘๘-๓๔๙๗.



ด่วนที่สุด บันทึกข้อความ

๖๕๕

กรมส่งเสริมการปกครองท้องถิ่น

เลขรับ..... ๖๖๑๖๘

วันที่ ๑๒ ธ.ค. ๒๕๖๑

เวลา.....

ส่วนราชการ กระทรวงมหาดไทย สำนักงานปลัดกระทรวง โทร. ๐ ๒๒๒๓-๕๕๕๕๕๕

ที่ มท ๐๒๑๑.๕/ว ๗๒๙๕

วันที่ ๑๑ ธันวาคม ๒๕๖๑

เรื่อง ขอความร่วมมือสำรวจต้นไม้ที่พระบาทสมเด็จพระปรมินทรมหาภูมิพลอดุลยเดช บรมนาถบพิตร สมเด็จพระเจ้าอยู่หัวมหาวชิราลงกรณ บดินทรเทพยวรางกูร และพระบรมวงศานุวงศ์ ทรงปลูก

เรียน หัวหน้าส่วนราชการระดับกรม และหัวหน้าหน่วยงานรัฐวิสาหกิจในสังกัดกระทรวงมหาดไทย

ด้วยกระทรวงทรัพยากรธรรมชาติและสิ่งแวดล้อมแจ้งว่า ในปีงบประมาณ พ.ศ. ๒๕๖๑ กรมป่าไม้ได้ดำเนินการรวบรวมข้อมูลต้นไม้ที่พระบาทสมเด็จพระปรมินทรมหาภูมิพลอดุลยเดช บรมนาถบพิตร ทรงปลูกไว้ทั่วทั้งประเทศ และได้ขอพระราชทานพระราชนุญาตจัดพิมพ์เป็นหนังสือ "ต้นไม้ทรงปลูกในรัชกาลที่ ๙" เสร็จเรียบร้อยแล้ว เพื่อเผยแพร่พระราชกรณียกิจในการอนุรักษ์และฟื้นฟูทรัพยากรธรรมชาติและสิ่งแวดล้อม ให้ปวงชนทุกหมู่เหล่าสำนึกในพระมหากรุณาธิคุณที่ทรงมีต่อปวงชนชาวไทย และตระหนักถึงความสำคัญของทรัพยากรป่าไม้ และเพื่อให้ได้ข้อมูลต้นไม้ที่พระบาทสมเด็จพระปรมินทรมหาภูมิพลอดุลยเดช บรมนาถบพิตร สมเด็จพระเจ้าอยู่หัวมหาวชิราลงกรณ บดินทรเทพยวรางกูร และพระบรมวงศานุวงศ์ทุกพระองค์ทรงปลูก เป็นไปอย่างครบถ้วนสมบูรณ์สามารถใช้เป็นฐานข้อมูลในการประชาสัมพันธ์เผยแพร่พระราชกรณียกิจของทุกพระองค์ และเพื่อให้หน่วยงาน "รุกขกร" ในสังกัดกรมป่าไม้สามารถเข้าไปดำเนินการและให้คำแนะนำแก่หน่วยงานเจ้าของพื้นที่ที่ดูแลรักษาต้นไม้ทรงปลูก ให้มีความเจริญเติบโตและสมบูรณ์แข็งแรง กระทรวงทรัพยากรธรรมชาติและสิ่งแวดล้อมจึงขอความร่วมมือกระทรวงมหาดไทยดำเนินการสำรวจและรายงานข้อมูลต้นไม้ที่พระบาทสมเด็จพระปรมินทรมหาภูมิพลอดุลยเดช บรมนาถบพิตร สมเด็จพระเจ้าอยู่หัวมหาวชิราลงกรณ บดินทรเทพยวรางกูร และพระบรมวงศานุวงศ์ทุกพระองค์ทรงปลูก ที่อยู่ในพื้นที่ความรับผิดชอบของกระทรวงมหาดไทย รายละเอียดปรากฏตามสำเนาหนังสือกระทรวงทรัพยากรธรรมชาติและสิ่งแวดล้อม ที่ ทส ๑๖๑๐.๑๔๘/ว ๓๙๒๓ ลงวันที่ ๖ พฤศจิกายน ๒๕๖๑ ที่ส่งมาพร้อมนี้

กระทรวงมหาดไทยจึงขอให้ดำเนินการสำรวจ และรายงานข้อมูลต้นไม้ที่พระบาทสมเด็จพระปรมินทรมหาภูมิพลอดุลยเดช บรมนาถบพิตร สมเด็จพระเจ้าอยู่หัวมหาวชิราลงกรณ บดินทรเทพยวรางกูร และพระบรมวงศานุวงศ์ทุกพระองค์ทรงปลูกตามแบบรายงานสรุปข้อมูลต้นไม้ทรงปลูกแต่ละพระองค์ และแบบรายงานข้อมูลต้นไม้ทรงปลูกรายต้น ส่งให้กรมป่าไม้โดยตรงภายในวันที่ ๒๘ ธันวาคม ๒๕๖๑ และรายงานให้กระทรวงมหาดไทยทราบด้วย

จึงเรียนมาเพื่อดำเนินการ

(นายฉัตรชัย พรหมเลิศ)
ปลัดกระทรวงมหาดไทย

กองพัฒนาและส่งเสริมการบริหารงานท้องถิ่น
เลขรับ..... ๑๑๑๑
วันที่ ๑๒ ธ.ค. ๒๕๖๑
เวลา.....

สถ.ส.
เลขรับ..... 4232
วันที่ ๑๓ ธ.ค. ๒๕๖๑
เวลา.....

สำนักงานปลัดกระทรวงมหาดไทย
23 พ.ย. 2561
เลขที่ 10385
ว. 44 บ.



กรม.ย.ย.ย.
1372
วันที่ 26 พ.ย. 2561

กระทรวงมหาดไทย
สำนักงานปลัดกระทรวงมหาดไทย
ร.ม. 23 พ.ย. 2561
เลขรับ 43950
เวลา

ที่ ทส ๑๖๑๐.๑๔๔/ ๑ ๑๙๓๓

กระทรวงทรัพยากรธรรมชาติและสิ่งแวดล้อม

๙๒ ซอยพหลโยธิน ๗ ถนนพหลโยธิน

แขวงพญาไท เขตพญาไท

กรุงเทพฯ ๑๐๔๐๐

๒ พฤศจิกายน ๒๕๖๑

เรื่อง ขอดความร่วมมือสำรวจต้นไม้ที่พระบาทสมเด็จพระปรมินทรมหาภูมิพลอดุลยเดช บรมนาถบพิตร
สมเด็จพระเจ้าอยู่หัวมหาวชิราลงกรณ บดินทรเทพยวรางกูร และพระบรมวงศานุวงศ์ ทรงปลูก
เรียน ปลัดกระทรวงมหาดไทย

สิ่งที่ส่งมาด้วย ๑. แบบรายงานสรุปข้อมูลต้นไม้ทรงปลูกแต่ละพระองค์

๒. แบบรายงานข้อมูลต้นไม้ทรงปลูกรายต้น

ด้วยในปีงบประมาณ พ.ศ. ๒๕๖๑ กระทรวงทรัพยากรธรรมชาติและสิ่งแวดล้อม
โดยกรมป่าไม้ ได้ดำเนินการรวบรวมข้อมูลต้นไม้ที่พระบาทสมเด็จพระปรมินทรมหาภูมิพลอดุลยเดช
บรมนาถบพิตร ทรงปลูกไว้ทั่วทั้งประเทศ และได้ขอพระราชทานพระราชนุญาตจัดพิมพ์เป็นหนังสือ
“ต้นไม้ทรงปลูกในรัชกาลที่ ๙” เสร็จเรียบร้อยแล้ว เพื่อเป็นการเผยแพร่พระราชกรณียกิจในการอนุรักษ์
และฟื้นฟูทรัพยากรธรรมชาติและสิ่งแวดล้อม เพื่อให้ปวงชนทุกหมู่เหล่าได้สำนึกในพระมหากรุณาธิคุณ
ที่ทรงมีต่อปวงพสกนิกรชาวไทย และได้ตระหนักถึงความสำคัญของทรัพยากรป่าไม้ รู้สึกรักและหวงแหน
ทรัพยากรป่าไม้สมดังพระราชปณิธาน

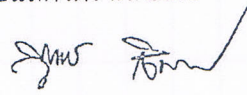
กระทรวงทรัพยากรธรรมชาติและสิ่งแวดล้อมพิจารณาแล้ว เพื่อให้ได้ข้อมูลต้นไม้ที่
พระบาทสมเด็จพระปรมินทรมหาภูมิพลอดุลยเดช บรมนาถบพิตร สมเด็จพระเจ้าอยู่หัวมหาวชิราลงกรณ
บดินทรเทพยวรางกูร และพระบรมวงศานุวงศ์ทุกพระองค์ทรงปลูก เป็นไปอย่างครบถ้วนสมบูรณ์
สามารถใช้เป็นฐานข้อมูลในการประชาสัมพันธ์เผยแพร่พระราชกรณียกิจของทุกพระองค์ และเพื่อให้
หน่วยงาน “รุกขกร” ในสังกัดกรมป่าไม้สามารถเข้าไปดำเนินการและให้คำแนะนำแก่หน่วยงานเจ้าของ
พื้นที่ที่ดูแลรักษาต้นไม้ทรงปลูก เพื่อให้ต้นไม้ทรงปลูกมีความเจริญเติบโตและสมบูรณ์แข็งแรง ดังนั้น
จึงขอดความร่วมมือได้โปรดแจ้งหน่วยงานในสังกัดให้ดำเนินการสำรวจและรายงานข้อมูลต้นไม้ที่
พระบาทสมเด็จพระปรมินทรมหาภูมิพลอดุลยเดช บรมนาถบพิตร สมเด็จพระเจ้าอยู่หัวมหาวชิราลงกรณ
บดินทรเทพยวรางกูร และพระบรมวงศานุวงศ์ทุกพระองค์ทรงปลูก ที่อยู่ในพื้นที่ความรับผิดชอบของ

/หน่วยงาน...

หน่วยงาน แล้วแจ้งให้กรมป่าไม้ทราบโดยตรงภายในวันที่ ๒๘ ธันวาคม ๒๕๖๑ ตามแบบรายงาน ตามสิ่งที่ส่งมาด้วย ๑ และ ๒ เพื่อรวบรวมจัดทำเป็นฐานข้อมูลประกอบการดำเนินงานต่อไป

จึงเรียนมาเพื่อโปรดพิจารณา และขอขอบพระคุณมา ณ โอกาสนี้

ขอแสดงความนับถือ



นายวิจารณ์ สิมาชัย

ปลัดกระทรวงทรัพยากรธรรมชาติและสิ่งแวดล้อม

กรมป่าไม้ สำนักโครงการพระราชดำริและกิจการพิเศษ

โทรศัพท์ ๐ ๒๕๖๑ ๔๒๙๒ ต่อ ๕๐๕๙

โทรสาร ๐ ๒๕๓/๙ ๒๓/๕๐



ควาน์โทลด์เอกสาร
แบบสรุปข้อมูลคั่นไม้ทรงปลูก



ควาน์โทลด์เอกสาร
แบบรายงานข้อมูลคั่นไม้ทรงปลูก

แบบรายงานสรุปข้อมูลต้นทุนไม้ทรงปลูกแต่ละพระองค์

(ระบุพระนาม).....

โดย หน่วยงาน.....

ลำดับ	วัน เดือน ปี ที่ทรงปลูก	สถานที่	แปลง	ชื่อเจ้าของ	จังหวัด	ชนิดไม้ที่ทรงปลูก	ชื่อเกษตรกรปลูก
๑							
๒							
๓							
๔							
๕							
๖							
๗							
๘							
๙							
๑๐							
๑๑							
๑๒							
๑๓							
๑๔							
๑๕							



สวนโกลดเขกสภา
แบบสรุปข้อมูลต้นไม้ทรงปลูก

ผู้รายงาน ()
ตำแหน่ง
วันที่.....เดือน.....พ.ศ.....

แบบรายงานข้อมูลต้นไม้ทรงปลูกรายต้น

ภาพถ่ายขณะทรงปลูก
ความละเอียดไม่น้อยกว่า
๕ ล้านพิกเซล

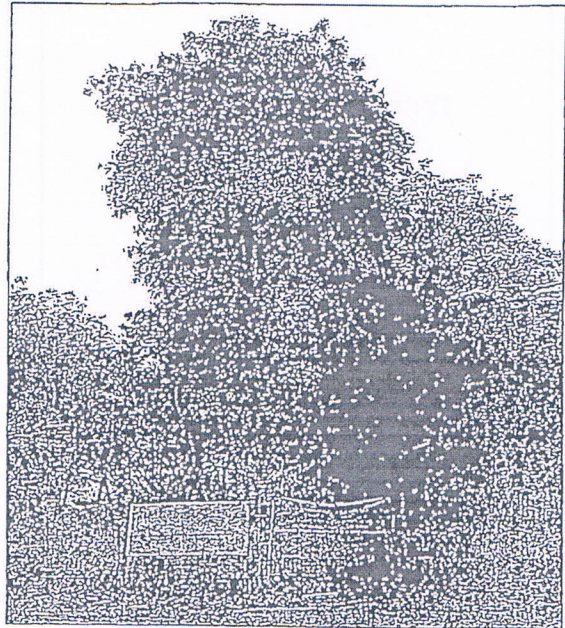
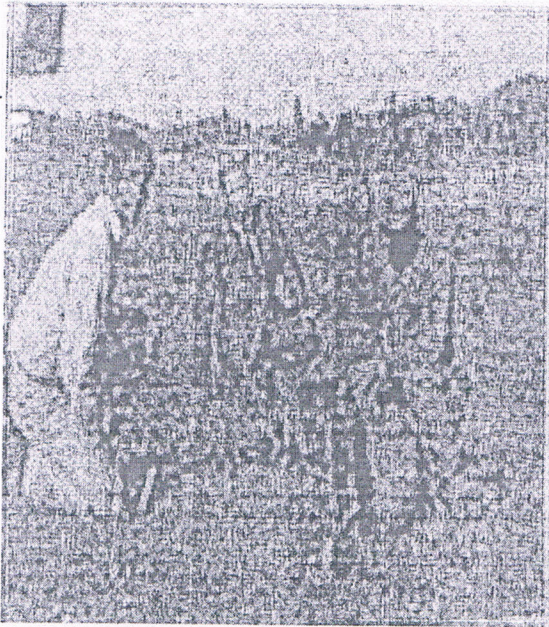
ภาพถ่ายปัจจุบัน
ต้นไม้ทรงปลูก
ความละเอียดไม่น้อยกว่า
๕ ล้านพิกเซล

๑. ต้นไม้ทรงปลูกของ (ระบุพระนาม).....
๒. ชื่อต้นไม้ทรงปลูก.....
๓. ชื่อวิทยาศาสตร์.....
๔. ทรงปลูกเมื่อวันที่.....
๕. สถานที่ทรงปลูก บริเวณ.....
ท้องที่ หมู่ที่..... ตำบล.....
อำเภอ..... จังหวัด.....
พิกัดในระบบ UTM (WGS 84) E..... N.....
๖. ประวัติความเป็นมา/เหตุผลที่ทรงปลูกต้นไม้ชนิดนี้ (ถ้ามี)
.....
.....
.....
๗. การเจริญเติบโตจนถึงปัจจุบัน
เส้นรอบวงที่ระดับเพียงอก.....เซนติเมตร ความสูง.....เมตร
๘. ลักษณะทั่วไปทางกายภาพ.....
๙. สภาพปัญหาเกี่ยวกับโรคและแมลง.....



- ตัวอย่าง -

แบบรายงานข้อมูลต้นไม้ทรงปลูกรายต้น



๑. ต้นไม้ทรงปลูกของ พระบาทสมเด็จพระปรมินทรมหาภูมิพลอดุลยเดช บรมนาถบพิตร.....

๒. ชื่อต้นไม้ทรงปลูก ปีน

๓. ชื่อวิทยาศาสตร์ (*Millingtonia hortensis* L. F.)

๔. ทรงปลูกเมื่อวันที่ ๓ มกราคม ๒๕๑๔

๕. สถานที่ทรงปลูก บริเวณ สวนป่าทุ่งเกวียน

ท้องที่ หมู่ที่ ๖..... ตำบล เวียงตาล

อำเภอ ท่างฉัตร จังหวัด ลำปาง

พิกัดในระบบ UTM (WGS 84) E ๕1๖๔๑๙.....N ๒๐๒๓/๓๓๔

๖. ประวัติความเป็นมา/เหตุผลที่ทรงปลูกต้นไม้นี้

พระบาทสมเด็จพระปรมินทรมหาภูมิพลอดุลยเดช บรมนาถบพิตร เสด็จพระราชดำเนินพร้อมด้วยสมเด็จพระนางเจ้าสิริกิติ์ พระบรมราชินีนาถ ในรัชกาลที่ ๙ สมเด็จพระเจ้าอยู่หัวมหาวชิราลงกรณ บดินทรเทพยวรางกูร สมเด็จพระเทพรัตนราชสุดาฯ สยามบรมราชกุมารี และสมเด็จพระเจ้าลูกเธอ เจ้าฟ้าจุฬาภรณวลัยลักษณ์ อัครราชกุมารี มาสวนป่าทุ่งเกวียน ตำบลเวียงตาล อำเภอท่างฉัตร จังหวัดลำปาง เมื่อวันอาทิตย์ที่ ๓ มกราคม ๒๕๑๔ โดยเป็นการเสด็จสวนพระองค์ไม้มีหมายกำหนดการ เพื่อพักผ่อนพระอิริยาบถที่สวนป่าทุ่งเกวียน และเสด็จฯ ประทับและเสวยพระกระยาหารกลางวันอยู่นานถึง ๒ ชั่วโมงเศษ และหัวหน้าสวนป่าทุ่งเกวียน จึงได้กราบบังคมทูลขอให้พระองค์ทรงปลูกต้นไม้เพื่อเป็นที่ระลึกไว้ บริเวณสวนรวมพันธุ์ไม้ด้านหน้าสวนป่าทุ่งเกวียน โดยพระบาทสมเด็จพระปรมินทรมหาภูมิพลอดุลยเดช บรมนาถบพิตรทรงปลูกต้นดอกปีบ เพราะต้นไม้มีความหมายว่า เป็นต้นไม้ยืนต้นที่มั่นคงแข็งแรง และอายุยืนยาว

๓. การเจริญเติบโตจนถึงปัจจุบัน

เส้นรอบวงที่ระดับเพิงอก.....๔๔.....เซนติเมตร ความสูง.....๒๐.....เมตร

๔. ลักษณะทางกายภาพ

-- มีลักษณะสมบูรณ์แข็งแรง.....
-- ความสูงถึงกรแตกกิ่งแรก.....๗.....เมตร
-- ความกว้างของเรือนยอดด้านทิศเหนือ-ใต้.....๙.๓๒.....เมตร
-- ด้านทิศตะวันออก-ตะวันตก.....๗.๔๕.....เมตร

๕. สภาพปัญหาเกี่ยวกับโรคและแมลง.....ไม่พบการทำลายของโรคและแมลง

ผู้รายงาน.....

()

ตำแหน่ง.....

โทรศัพท์.....