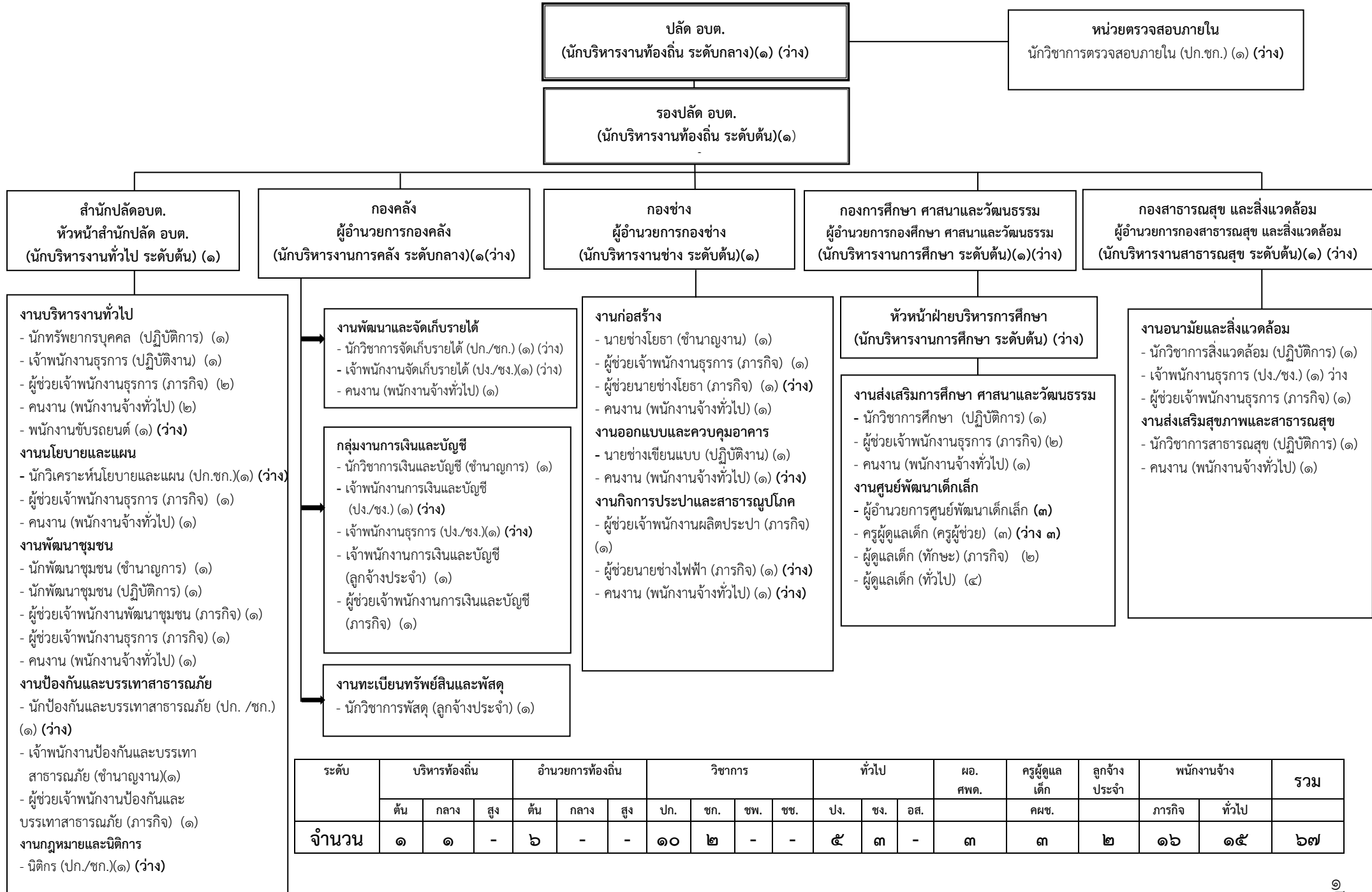
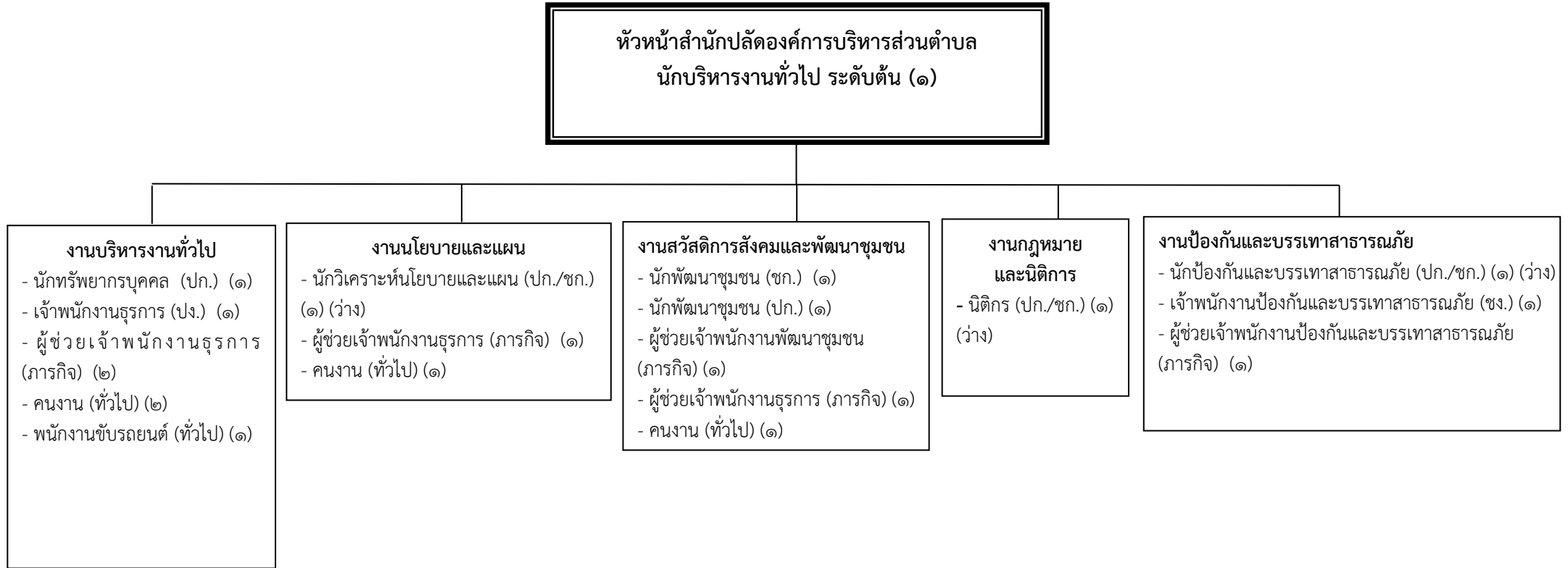


**แผนภูมิโครงสร้างการแบ่งส่วนราชการตามแผนอัตรากำลัง ๓ ปี  
องค์การบริหารส่วนตำบลบ้านบึง อำเภอบ้านคา จังหวัดราชบุรี (ประเภทสามัญ)**



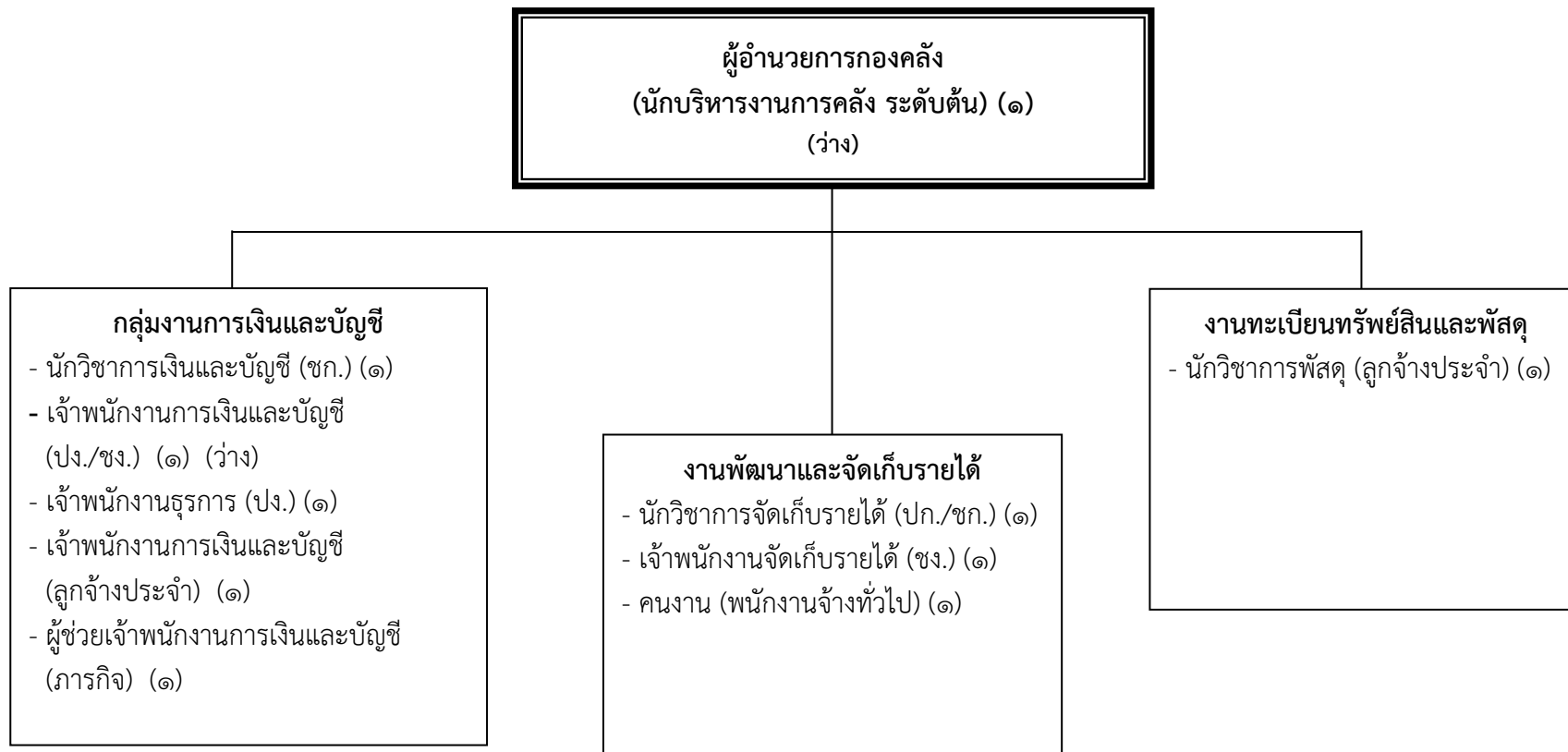
ระดับ	บริหารท้องถิ่น			อำนาจการท้องถิ่น			วิชาการ				ทั่วไป			ผอ. สพต.	ครูผู้ดูแลเด็ก	ลูกจ้างประจำ	พนักงานจ้าง		รวม
	ต้น	กลาง	สูง	ต้น	กลาง	สูง	ป.ก.	ช.ก.	ช.พ.	ช.ช.	ป.ง.	ช.ง.	อ.ส.				ภารกิจ	ทั่วไป	
<b>จำนวน</b>	<b>๑</b>	<b>๑</b>	<b>-</b>	<b>๖</b>	<b>-</b>	<b>-</b>	<b>๑๐</b>	<b>๒</b>	<b>-</b>	<b>-</b>	<b>๕</b>	<b>๓</b>	<b>-</b>	<b>๓</b>	<b>๓</b>	<b>๒</b>	<b>๑๖</b>	<b>๑๕</b>	<b>๖๗</b>

โครงสร้างส่วนราชการของสำนักงานปลัดองค์การบริหารส่วนตำบลบ้านบึง



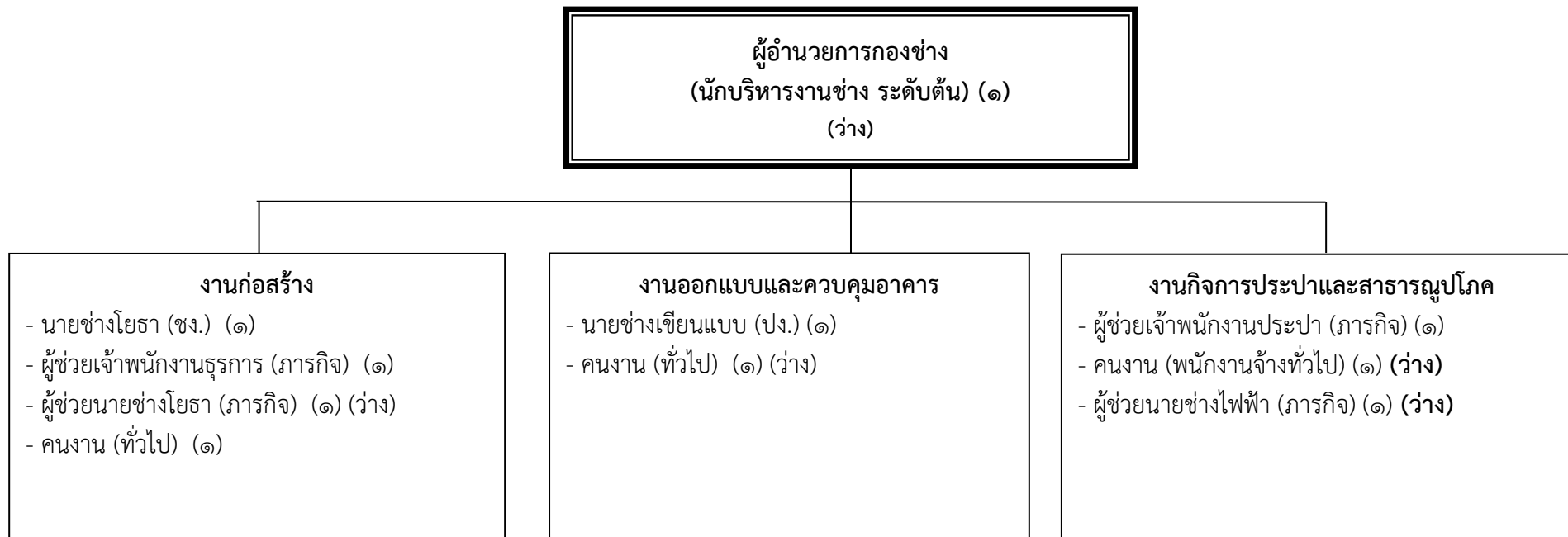
ระดับ	อำนาจการท้องถิ่น			วิชาการ			ทั่วไป			ลูกจ้างประจำ	พนักงานจ้าง		รวม
	ต้น	กลาง	สูง	ปก.	ชก.	ชพ.	ปง.	ชง.	อส.		ภารกิจ	ทั่วไป	
จำนวน	๑	-	-	๕	๑	-	๒	-	-	-	๖	๕	๒๐

โครงสร้างส่วนราชการของกองคลัง องค์การบริหารส่วนตำบลบ้านบึง



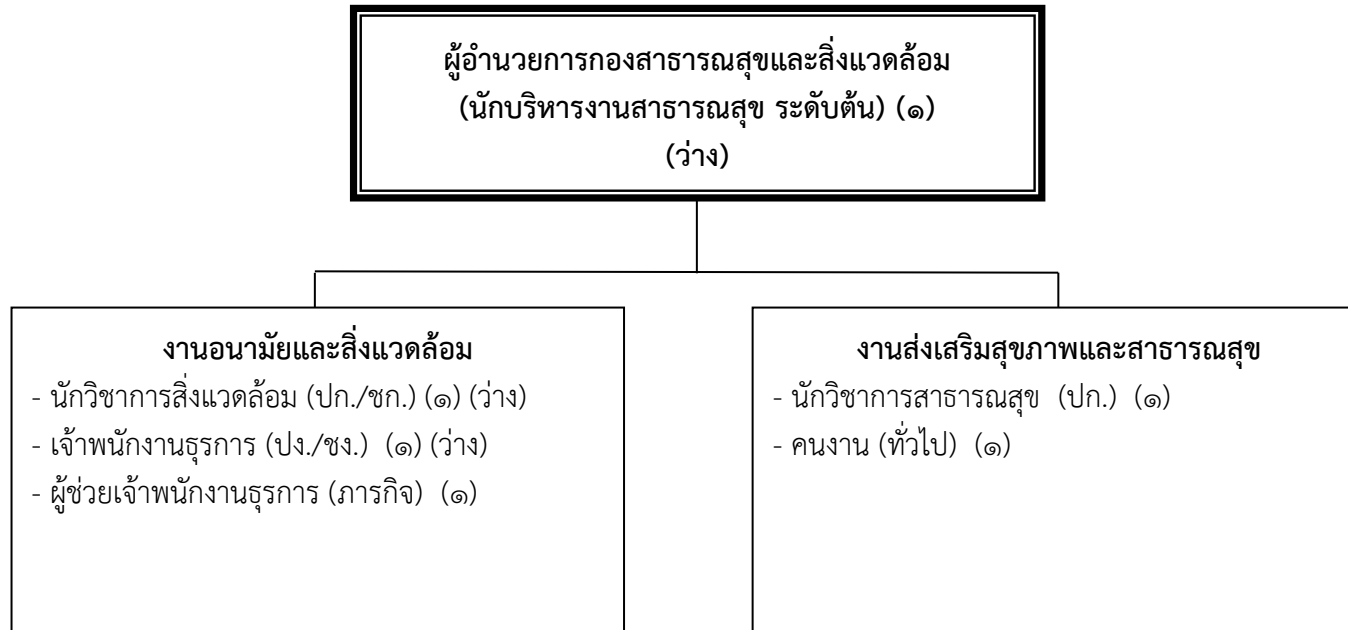
ระดับ	อำนวยการท้องถิ่น			วิชาการ			ทั่วไป			ลูกจ้างประจำ	พนักงานจ้าง		รวม
	ต้น	กลาง	สูง	ปก.	ชก.	ชพ.	ปง.	ชง.	อส.		ภารกิจ	ทั่วไป	
จำนวน	๑	-	-	๑	๑	-	๓	-	-	๒	๑	๑	๑๐

โครงสร้างส่วนราชการของกองช่าง องค์การบริหารส่วนตำบลบ้านปึง



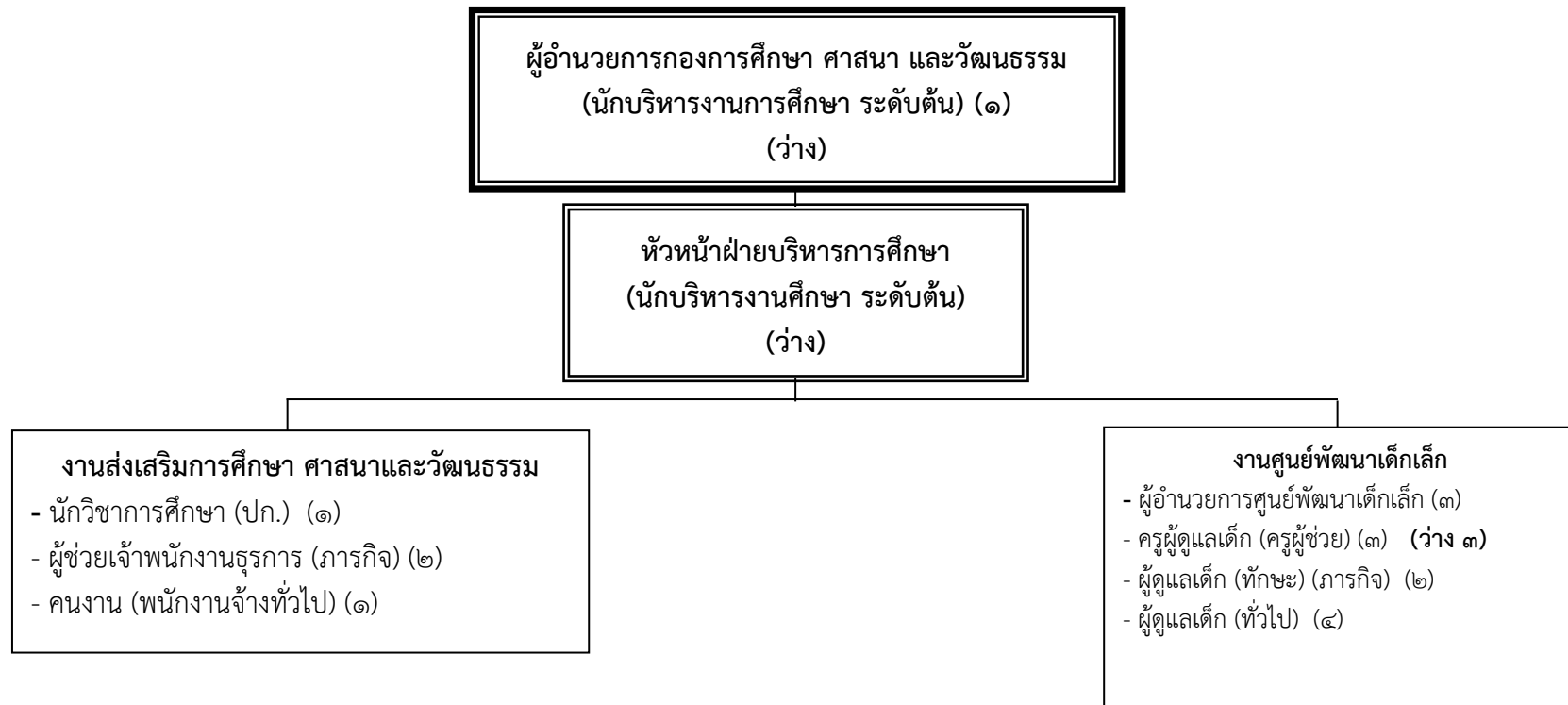
ระดับ	อำนาจการท้องถิ่น			วิชาการ			ทั่วไป			ลูกจ้างประจำ	พนักงานจ้าง		รวม
	ต้น	กลาง	สูง	ปก.	ชก.	ชพ.	ปง.	ชง.	อส.		ภารกิจ	ทั่วไป	
จำนวน	๑	-	-	-	-	-	๑	๑	-	-	๔	๓	๑๐

โครงสร้างส่วนราชการของส่วนสาธารณสุขและสิ่งแวดล้อม องค์การบริหารส่วนตำบลบ้านบึง



ระดับ	อำนวยการท้องถิ่น			วิชาการ			ทั่วไป			ลูกจ้างประจำ	พนักงานจ้าง		รวม
	ต้น	กลาง	สูง	ปก.	ชก.	ชพ.	ปง.	ชง.	อส.		ภารกิจ	ทั่วไป	
จำนวน	๑	-	-	๒	-	-	-	๑	-	-	๑	๑	๖

โครงสร้างส่วนราชการของกองการศึกษา ศาสนาและวัฒนธรรม องค์การบริหารส่วนตำบลบ้านบึง



ระดับ	อำนวยการท้องถิ่น			วิชาการ			ทั่วไป			ลูกจ้างประจำ	พนักงานจ้าง		ครู					รวม
	ต้น	กลาง	สูง	ปก.	ชก.	ชพ.	ปง.	ชง.	อส.		ภารกิจ	ทั่วไป	ผอ.ศพด.	คผช.	คศ.๑	คศ.๒	คศ.๓	
จำนวน	๒	-	-	๑	-	-	-	-	-	-	๔	๕	๓	๓	-	-	-	๑๘

**ปลัดองค์การบริหารส่วนตำบล  
(นักบริหารงานท้องถิ่น ระดับกลาง)(๑)**

**งานควบคุมภายใน**

- นักวิชาการตรวจสอบภายใน (ปก. /ชก.) (๑)

ประเภท ตำแหน่ง	บริหารท้องถิ่น	วิชาการ		ทั่วไป		ลูกจ้าง ประจำ	พนักงานจ้าง ตามภารกิจ	พนักงานจ้าง ทั่วไป	รวม
		ชำนาญการ	ปฏิบัติการ	ชำนาญงาน	ปฏิบัติงาน				
จำนวน	๑	-	๑		-	-	-	-	๒